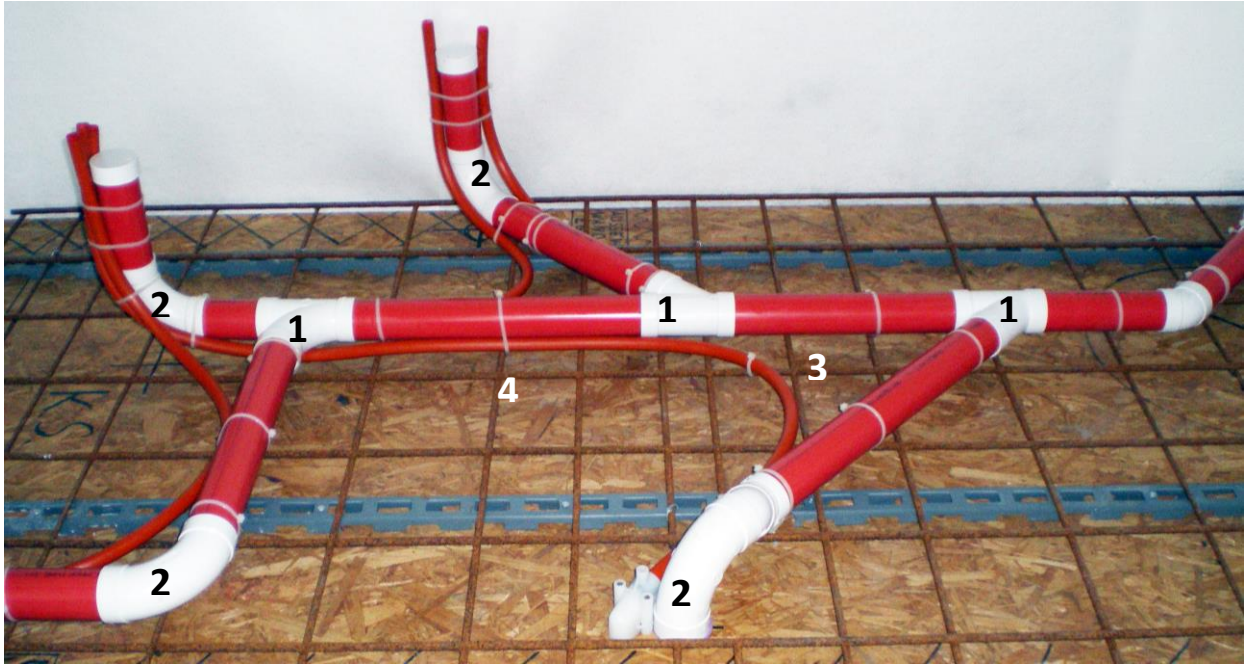


Wichtige Hinweise zur Installation WIRELESS

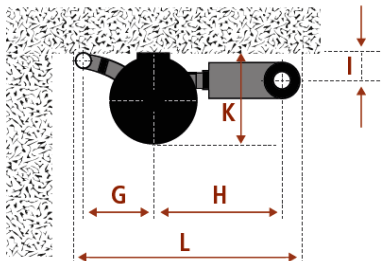
Einlegen



Allgemein:

Die Rohre müssen zwingend direkt auf der Unterarmierung verlegt werden. Der Kleber darf nur auf das Rohr aufgetragen werden und nicht in das Muffenstück.

1. Die Abzweiger müssen zwingend immer in Saugrichtung eingebaut werden. Abzweiger niemals senkrecht nach unten zum Rohrsystem einlegen.
2. Im Rohrsystem darf niemals der 90° Bogen kurz (Art: 124100) verwendet werden. Für rechteckige Richtungsänderungen nur der 90° Bogen lang (Art.: 124000) verwenden.
3. Ein Kabelschutzrohr wird nur dann verlegt wenn:
 - Wusch, Saugende Kehrschaufel verbaut werden, ohne Verkabelung muss ein Funksender verbaut werden.
 - Bei Steckdosenstartschräume (Z.B Garage)
 - Wenn die garantierte Funkreichweite von 12 x 12 m über 2 Eisenbetonböden überschritten wird, muss ein M20 Flex in die Mitte des Hauses gezogen werden
4. Das gesamte Rohrsystem jeden ½ Meter fest auf die Unterarmierung binden.
5. Alle Leitungen, welche in nicht isoliertem Beton verlegt werden, müssen dringend isoliert werden. Ansonsten kann es zu Kondenswasser führen. (Tipp: Armaflex Artikel 194200)



G	23 cm	25 cm
H	38 cm	40 cm
I	10 cm	10 cm
K	32 cm	40 cm
L	66 cm	70 cm

Abluftleitung Horizontal Einlegen

Abluftleitung: Länge bis 2 m	Standard Saugrohr (50 mm)
Abluftleitung: Länge ab 2 m bis 6 m führen <u>oder</u>	Abluftleitung 2 x 50 mm
	Rohr Ø 80 mm einsetzen
Abluftleitung: Länge ab 6 m bis 10 m einsetzen	Rohr Ø 100 mm
Abluftleitung über 10 m nicht empfehlenswert.	

Wichtige Hinweise zur Installation WIRELESS

Rohmontage

Der erste Bogen nach dem Montagerahmen muss immer ein 90° Bogen kurz (Sicherheitswinkel) sein!!

Der Montagerahmen muss waagrecht und bündig zum Mauerwerk gesetzt werden.

Wenn nötig Abluftleitung und Küchenanschluss anpassen.

Am Schluss, die Steuerleitung einziehen und alle Öffnungen verschliessen.

